



Fecha de emisión: 10/09/22

## Recambio microfibra clean glass

Mopa en microfibra para limpieza de cristales y acabados de superficies lisas.

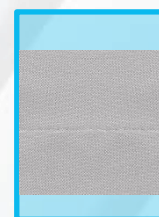


### Beneficios

- Reduce de un tercio el tiempo: Limpia y seca en una sola pasada

### Material

Microfibra (80% poliéster, 20% poliamida)



### GREEN BOX

DECTEX de las fibras  
Microfibra: 0,13 DTX



Eficiente: la microfibra necesita menos solución de detergente para eliminar suciedad y las bacterias, lo que reduce el consumo de agua y productos químicos

### Sistema

Recambio para soporte clean glass manual y para soporte de velcro con sistema block

Ideal para limpieza de cristales y acabados de superficies lisas.

### Informaciones técnicas

código	notas	cm (dim. com.)		cm (dim. reales)		C	ud.	kg	m <sup>3</sup>
00000734		30	10,5	32,5	11		5	1,13	0,008
00000739		40	10,5	46	11		5	1,67	0,014



### Condiciones de Lavado

#### Directrices para el mantenimiento adecuado de las fibras

Siga las instrucciones de lavado (temperatura y dosificación) en el envase del detergente  
Realice un prelavado en agua fría sin detergente para eliminar cualquier producto residual utilizado durante las operaciones de limpieza  
Uso recomendado del detergente textil profesional  
No usar suavizante  
No use detergentes con Ph > 11

#### Instrucciones específicas de la mopa



Temperatura de lavado máx. 90° C, recomendado 60°



Blanqueo posible, no utilizar cloro



Secar en tambor o con secadora a baja intensidad